



COLOMBO AGRO

ПРОДУКТОВ КАТАЛОГ & ПРЕЗЕНТАЦИЯ



NO-TILL СЕЯЛКИ



ЗА НАС

ГЛОБАЛ ТРЕЙД КОРПОРЕЙШЪН ЕООД, работеща под търговската марка "КОЛОМБО АГРО", е известен участник в индустрията на селскостопански машини и услуги в България. Основана през 2011 г., нашата компания последователно развива силни бизнес отношения с партньори, обхващащи България, Италия и други държави.

В КОЛОМБО АГРО сме специализирани във вноса на най-съвременни машини No-Till от Италия, изработени с прецизност и качество от известната италианска компания VSD (Vella Semina Diretta). Нашата продуктова линия включва пневматични сеялки, механични сеялки и оборудване, проектирани да задоволят разнообразните нужди на нашите клиенти.

В допълнение към осигуряването на най-съвременна селскостопанска техника, ние предлагаме опита на квалифициран персонал в различни области, включително агрономически консултации и техническа поддръжка. Този комплексен подход гарантира, че нашите клиенти получават не само най-добрата селскостопанска техника, но и необходимата подкрепа и знания за успешни селскостопански практики.

Това, което наистина отличава КОЛОМБО АГРО, е нашето партньорство с VSD, което ни прави официален представител на техните патентовани и уникално проектирани машини. Посветени сме на насърчаването и улесняването на въвеждането на Но-Тил технологията в България, допринасяйки за устойчиви и ефективни земеделски практики в страната.

Ние адаптираме услугите си към специфичните нужди и цели на нашите клиенти, гарантирайки оптимални резултати за всички.

В КОЛОМБО АГРО се гордеем със силните си взаимоотношения с нашите партньори. Ангажиментът ни да останем в челните редици на иновациите и тенденциите в промишлеността ни позволява да предоставяме иноваторски решения на нашите клиенти. Насърчаваме култура на сътрудничество, високи постижения и непрекъснато усъвършенстване, за да отговорим на променящите се нужди на селскостопанския сектор.

Нашата визия се простира отвъд границите на България, тъй като се стремим да разширим присъствието си в международен мащаб. Надграждайки върху успешните си партньорства в Италия и България, ние се стремим да създадем трайни взаимоотношения с производители и търговци в други държави. Ангажиментът ни за растеж се дължи на страстта ни да развиваме устойчивото земеделие и да предоставяме продукти и услуги от най-висок клас на нашите ценни клиенти.

Коломбо Агро, ви кани да се присъедините към нас в нашето пътешествие към по-иновативно, ефективно и устойчиво земеделско бъдеще. С нашата непоколебима отдаденост на качеството, технологиите и удовлетвореността на клиентите, ние сме готови да окажем значително влияние в сектора на селскостопанските машини и услуги, както на местно, така и на световно ниво.



Компанията VSD (Vella Semina Diretta) е създадена от Антонио и Клаудио Вела през 90-те години на миналия век, след години натрупан опит и тестване на първите No-Till машини.

Семейният бизнес е разположен в "труден" от земеделска гледна точка район, притежаващ характеристики като: глинести почви, камъни, високи склонове (40 %), надморска височина от 200 до 1100 м. Всичко това поставя на изпитание работата на машините и братята Вела.

Първата крачка напред е направена през 2004 г., когато по време на пътуване до Аржентина се запознават с нови техники на отглеждане: това е датата на пълния обрат.

След като усвояват аржентинските агрономически умения, започва дълъг период на сравнение с различни машини, съвместно с CNR (Национален изследователски център в Рим). След този период, продължил 5 години, братята Вела създават едноименната компания, като започват сътрудничество с VHB, които след това се трансформират в VTI AGRA.

Компанията се ангажира с усъвършенстването на машините, познавайки нуждите на европейците, които са по-високи, от всички гледни точки: технология, материали, размери.

През годините, след многобройни тестове и опит в трудни области, е постигнат висок стандарт на производство и качество. VSD също така осигурява квалифициран персонал за всякакви нужди: агрономически, инженерни или механични.

ДИРЕКТНА СЕИТБА (NO-TILL)

"Извършва се върху необработена (неорна) земя чрез отваряне на тънки прорези с достатъчна ширина и дълбочина за да се получи подходяща покривка за семената и без използване на друг вид обработка."

Филипс & Йънг (1973)

ДИРЕКТНАТА СЕИТБА Е НАПЪЛНО РАЗВИТА УСТОЙЧИВА СИСТЕМА ЗА СЕЛСКОСТОПАНСКО ПРОИЗВОДСТВО, КОЯТО СЕ ОСНОВАВА НА:

- 1 Избягване обработката на почвата
- 2 Постоянно покритие на почвата със стърнище
- 3 Улавяне на въглерод
- 4 Подобряване на естествената структура на почвата и нейните микроорганизми
- 5 Икономия на вода
- 6 Значително намаляване на потреблението на гориво и суровини

В днешно време се счита за развита система, която има за своя висша цел не само опазването на природните ресурси и тяхната ефективност, но и се е превърнала в единствения производствен режим, способен да поддържа ръста на световното производство на храни, и е единствената система, способна да смекчи последиците от изменението на климата, особено в районите, където последиците от затопляне и последващия недостиг на вода в околната среда са най-сериозни.

МЕХАНИЧНА ТРАДИЦИОННА ОБРАБОТКА: ОТРИЦАТЕЛНИ ВЪНШНИ ЕФЕКТИ

- 1 Ерозия (вода/въздух)
- 2 Потребление на енергия (пряко и непряко) (емисии на CO₂)
- 3 Загуба на органични вещества (емисии на CO₂)
- 4 Деструктуриране на почвата
- 5 Извличане на хранителни вещества (N)
- 6 Замърсяване на водата

ДИРЕКТНА СЕИТБА

-90% ерозия -> подобрена употреба на торове (N)



БИОРАЗНООБРАЗИЕ

Почви + живи организми



10 ПРАВИЛА НА ПОДХОДА КЪМ ДИРЕКТНАТА СЕИТБА

1 ДИРЕКТНАТА СЕИТБА НЕ Е ИНОВАЦИЯ

... времето минава и междувременно се усъвършенстват знанията, опитът, технологиите и техническите средства

2 ПРЕМИНАВАНЕТО КЪМ ДИРЕКТНА СЕИТБА ОЗНАЧАВА РЕВОЛЮЦИОНИЗИРАНЕ НА УПРАВЛЕНИЕТО НА БИЗНЕСА...И НАЧИНА НА ЖИВОТ

...означава да се определи многогодишен курс, да не се импровизира, да не се избързва с резултатите, да не се деморализира... и да не се възприемат редици практики освен директната сеитба

3 ЗА ДА УСПЕЕТЕ В ПРЕОБРАЗУВАНЕТО ТРЯБВА ДА ВЯРВАТЕ В НЕГО!

...в противен случай всеки неуспех се превръща във възможност за връщане назад... и за всичко се превръща във вина на почвата.. трудностите и ограниченията трябва да се превърнат в повод за "усъвършенстване" на техниката

4 СЪЩЕСТВУВАТ СТОТИЦИ УСПЕШНИ ОПИТИ В ИТАЛИЯ И ПО СВЕТА

...онези, които са преодолели трудностите и сега сеят директно, печелят повече и работят по-добре... нека не стоим вкъщи, а да се опознаем с тези трудности!

5 ЕДИНСТВЕНОТО ОГРАНИЧЕНИЕ НА ДИРЕКТНАТА СЕИТБА Е В ГЛАВИТЕ НИ

...грешни този, който смята, че "вече знае всичко"...

...който казва "но тук е различно.."

...който вярва, че "няма репения на проблемите"

...който се вслушва в "коментарите на съседа"

...тези, които казват "тук винаги се е действало по този начин"

...тези, които нямат смелостта да "признаят грешките си"

ЗЕМЕДЕЛЕЦЪТ Е ПРОФЕСИОНАЛИСТ!

6 УСПЕХЪТ СЕ ОСНОВАВА НА ИНОВАЦИИТЕ И ПОТОКА ОТ ЗНАНИЯ

..От съществено значение е да общувате с опитни хора, да се информирате, да си задавате въпроси всеки ден и да използвате ума си... или да разчитате на правилните хора..

..Правилната сеялка е добра отправна точка, но не и крайна!



10 ПРАВИЛА НА ПОДХОДА КЪМ ДИРЕКТНАТА СЕИТБА

7 **ДА ИМАТЕ УСПЕХ НА ПОЛЕТО НЕ ОЗНАЧАВА САМО ДА ПРОИЗВЕЖДАТЕ ПОВЕЧЕ**
..но също така да се стабилизират добивите, да се толерират по-добре трудните години, да се предвиждат по-малко капитали и да се намалят рисковете, да се ограничават разходите (постоянни и променливи) и увеличаване на маржовете, да се опрости управлението на бизнеса...

..да се работи по-малко и/или да се работи по-добре...

...и да се спи през нощта!

8 **ПРОМЕНЯТ СЕ МИТОВЕТЕ И ФИРМЕНИТЕ ПРИОРИТЕТИ**

..не е необходимо да гледате добивите, а маржа на нетната печалба... и рисковете, и усилията, необходими за постигането му..

..Гигантският трактор? Само ако имате нужда от него! По-добре инвестирайте във високоефективно оборудване, което наистина има значение за грижата за културите и за добивите!

9 **С ДИРЕКТНАТА СЕИТБА СЕ “ПРОЗИВЕЖДА ПО-МАЛКО”**

...може да съберете НУЛА реколта, ако не правите нещата правилно!...

...но ако правите нещата правилно, добивите се подобряват още през ПЪРВАТА година... с всички предимства на директната сеитба

10 **ДАЙ МУ ВРЕМЕ ЗА ДА СЕ НАСЛАДИШ**

..колкото повече време минава, толкова по-добри са резултатите.

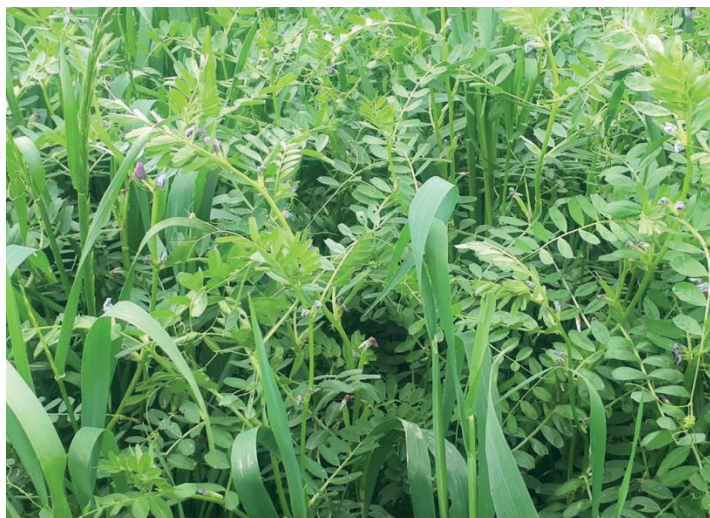
Колкото по-добре се работи, толкова повече се подобрява почвата..

..грешките оставят спомени, а почвата помни..

ЗАТОВА НЕКА СЕ ОТНАСЯМЕ ДОБРЕ КЪМ НЕЯ!

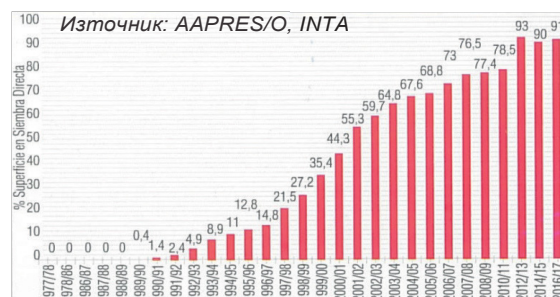
..когато почвата увеличи съдържанието си на органични вещества, нещата се променят!

Изчакайте момента и се уверете..



ЕВОЛЮЦИЯ НА МЕХАНИЗАЦИЯТА И УПРАВЛЕНИЕТО НА ВОДИТЕ, ПОЧВИ И КУЛТУРИ ЗА УСТОЙЧИВО ПРОИЗВОДСТВО

Ползите от прилагането на директната сеитба могат да се измерят в няколко аспекта и да се обединят в една по-устойчива производствена система, която може да бъде обяснена по следния начин:



Източник: AAPRES/O, INTA
Развитие на площта за директна сеитба по култури в Аржентина. Кампания 1977/78 до 2016/17 г.

Подобрява баланса на органичните и биологичните вещества в почвата

Подобрява се използването на водата (подобрява се и филтрацията и се намалява изпарението)

Защита от ерозия (90% по-малко ерозия в сравнение с традиционната обработка)

Значително увеличава броя на култивираните декари на човек

Драстично намаляват замърсяващите емисии и употребата на гориво

Удължава живота на трактора (66% намаление на използването)

Намалява количеството на използваните машини и 40% от разхода на гориво в сравнение с конвенционалната обработка на почвата (AAPRESID/INTA)

Позволява засяване там, където оранта не е възможна поради липса на вода

Позволява от 25 до 40% по-високи добиви на култури с по-голяма стабилност през годините

Увеличава възможностите за засаждане

Намалява образуването на повърхностна кора

Удължава селскостопанския цикъл

ТУРБО ДИСК

“Комплектът работни органи“ трябва да бъде с турбо диск с отлична способност за рязане на предишната култура, както и да се отстрани и почисти мястото, където двойният диск е образувал браздата, в която са положени семената (използването на турбо диск позволява ефективно рязане и образуване на дъното на браздата, за да се постигне добро развитие на корените и поникване на растенията). За да се постигне това в различните почви и среди, има различни конструкции на турбо диска (ширина, разположение и брой вълни) в зависимост от изискванията за рязане и микропочвата на мястото на сеитба.



ПРИ СЕЯЛКИТЕ ЗА ДИРЕКТНА СЕИТБА ТУРБО ДИСКЪТ Е СЪРЦЕТО НА МАШИНАТА И ТРЯБВА ДА ОТГОВАРЯ НА СЛЕДНИТЕ ИЗИСКВАНИЯ:

- 1** Ефективно рязане на растителните остатъци
- 2** Подготвяне на сеитбени ивици, отстранявайки предишната култура с ширина 2 см и дълбочина 8 см, след което двойния диск отваря сеитбеното легло и се полагат семената на еднакви и равномерни дълбочини

След като бъде окосено, стърнището може да бъде или да не бъде почистено. По отношение на равномерността на дълбочината на засяване е важно да се използват стърнищни зачимявания, тъй като те почистват ивицата, която колелата, ограничаващи дълбочината, застъпват, като гарантират, че те са в контакт с твърдата почва и стърнището. Други допълнителни предимства са, че поникващият разсад получава слънчева светлина едва над повърхността на почвата и спомага за директното повишаване на температурата, като получава слънчевите лъчи, без да ги пресича стърнището, което подпомага покълването. Така периферните колела копират повърхността на терена и позволяват двойния диск да отваря каналите винаги на една и съща програмирана дълбочина.

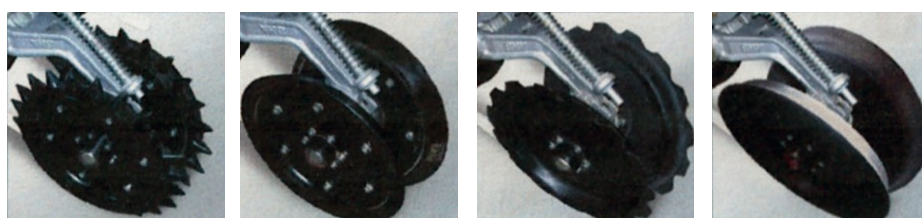
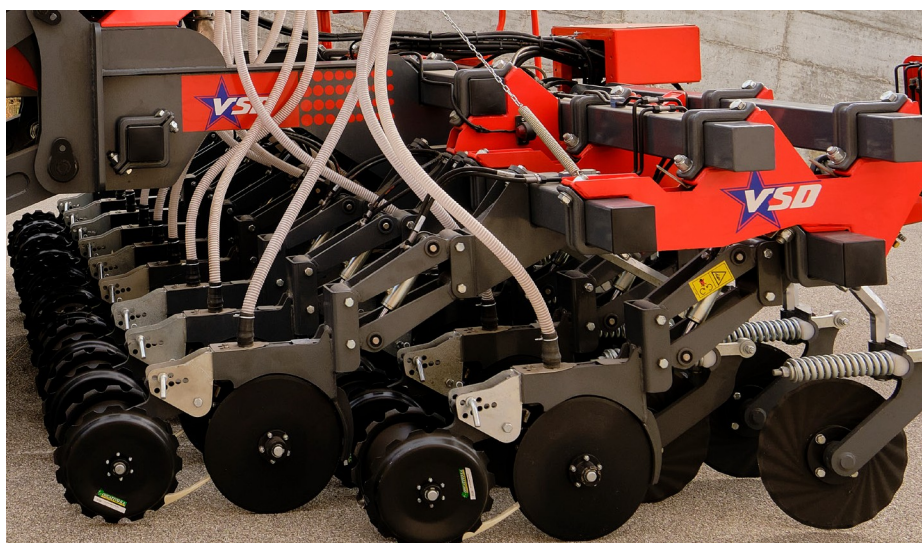
КОЛЕЛА ЗА ЗАТВАРЯНЕ НА БРАЗДАТА

РАЗЛИЧНИ ОПЦИИ В ЗАВИСИМОСТ ОТ ВИДА НА ТЕРЕНА

Регулирането на дълбочината на засяване варира от минимум 0,5 см до максимум 9 см с 0,7 см междини с бързо и лесно регулиране. Натискът, който колелата трябва да оказват върху почвата, не трябва да е прекомерен, за да се избегне уплътняване на страничните периметри на жлеба, но все пак известен натиск е полезен, за да се увеличи капилярното издигане на водата към семената и да се стабилизира тялото по време на работа.

След като браздата е направена, семената се поставят на дъното и веднага се притискат, за да се получи добър контакт между семената и почвата, който благоприятства поникването, за да се осигури висок процент и равномерност на поникването. При покриването на семената идеалният вариант е да се осигури рохкава почва под формата на W върху реда, като структурата на депонираната почва трябва да е такава, че да има възможно най-малко въздушно пространство, за да се избегнат загубите от изпарение, но времето да не е толкова сбито, че да се намали капилярността и да се попречи на издигането на водата, така че разсадът да поникне безпрепятствено.

Технологичният напредък, постигнат от сеялките VSD, ги е снабдил с електронно оборудване за наблюдение на растенията, променливо дозиране с предписани карти и всички пневматични комплекти за подаване на семена и електрически задвижвания, необходими за екологичното и прецизното земеделие. Нашите сеялки също така имат възможност да включват стартерни торове в сеитбената линия (ниска позиционираща доза) и/или азотни торове с високи локални дози, за да се избегне фитотоксичност. Сеялките VSD могат да се произвеждат персонализирано, според индивидуалните изисквания на земеделеца и нуждите на терена.



NO-TILL СЕЯЛКИ VSD

МОДЕЛ 007 MG - МЕХАНИЧНИ

Пролетни или Есенни култури от 2,7 до 4 м или от 5 до 9 реда



БАЗОВО ОБОРУДВАНЕ

- Сеитбен елемент, монтиран на хидравличен паралелограм при постоянно налягане, висок ход с двоен диск
- Турбо диск с висока флотация
- Двучочкова връзка за работа и транспорт, 5 реда – навесна, 7 до 9 реда - полунавесна
- Транспортни и работни колела 550/70-22.5 висока флотация
- Бункер за семена и тор с висок капацитет (60% семена – 40% тор), 1800 или 2300 L
- Дистрибутори за семена тип Chevron в устойчива пластмаса с вариатор в маслена баня за вариация на дозата на семена и тор
- Прецизно хидравлично регулиране на натиска върху земята (константно)
- Регулируема дълбочина на засяване, на колелото за затваряне на сеитбеното легло (1 cm – 9 cm)
- Двоен дисков елемент (2 диска, V-образни за отваряне на сеитбения жлеб)
- Боброва опашка
- Комплект за осветление и пътни знаци, машина, отговаряща на изискванията ЕС

Опции: товарещ шнек, хидравлични и пневматични спирачки, монитори за контрол и разпределение, ISOBUS, и др.

NO-TILL СЕЯЛКИ VSD

МОДЕЛ SUPERNOVA MG - ПНЕВМАТИЧНИ

Пролетни или Есенни култури от 3,6 до 8 м

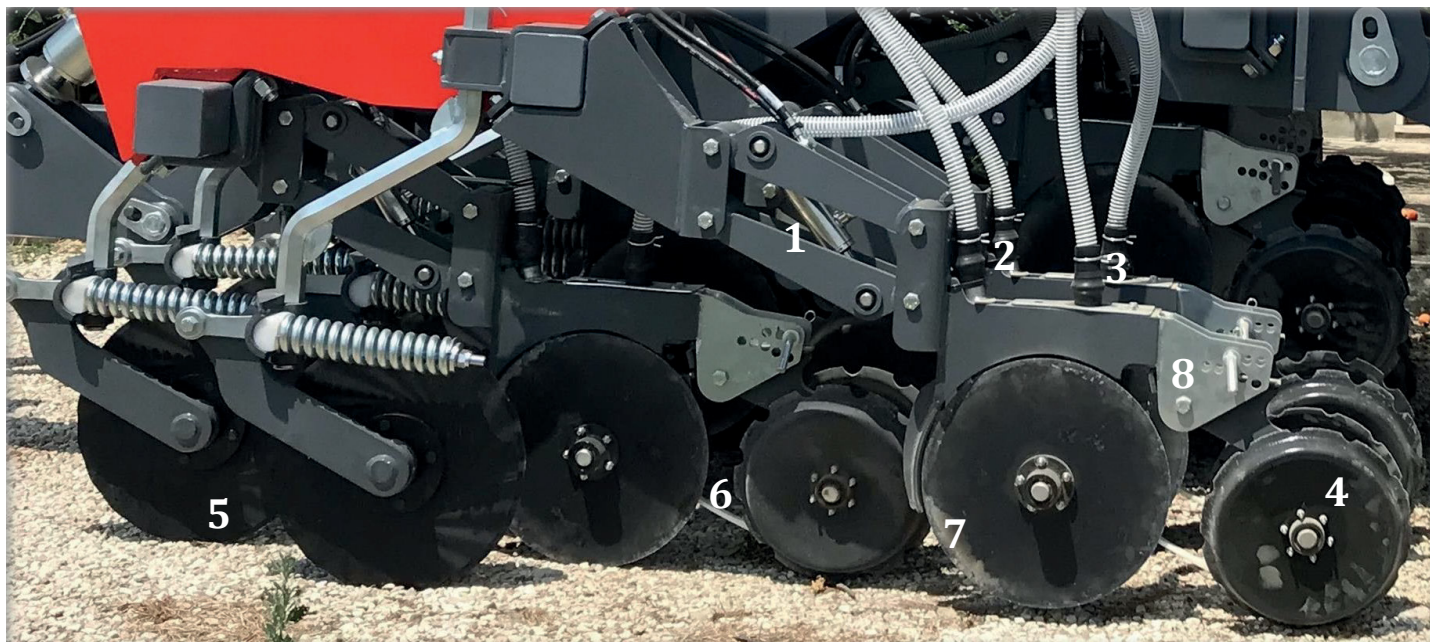


БАЗОВО ОБОРУДВАНЕ

- Сеитбен елемент, монтиран на хидравличен паралелограм при постоянно налягане, висок ход с двоен диск
- Турбо диск с висока флотация
- Двучочкова връзка за работа и транспорт (полунавесна)
- Транспортни и работни колела 550/70-22.5 или 700/55-22.5 висока флотация
- Бункер за семена и торове с висок капацитет (60% семена – 40% тор), 3000 – 4500 lt
- Дистрибутори на семена и торове тип "accord"
- Прецизно хидравлично регулиране на натиска върху земята (константно)
- Регулируема дълбочина на засяване, на колелото за затваряне на сеитбеното легло (от 1 см до 9 см)
- Двоен дисков елемент (2 диска, подредени V-образно за отваряне на сеитбеното легло)
- Боброва опашка
- Комплект за осветление и пътни знаци, машина, отговаряща на изискванията ЕС

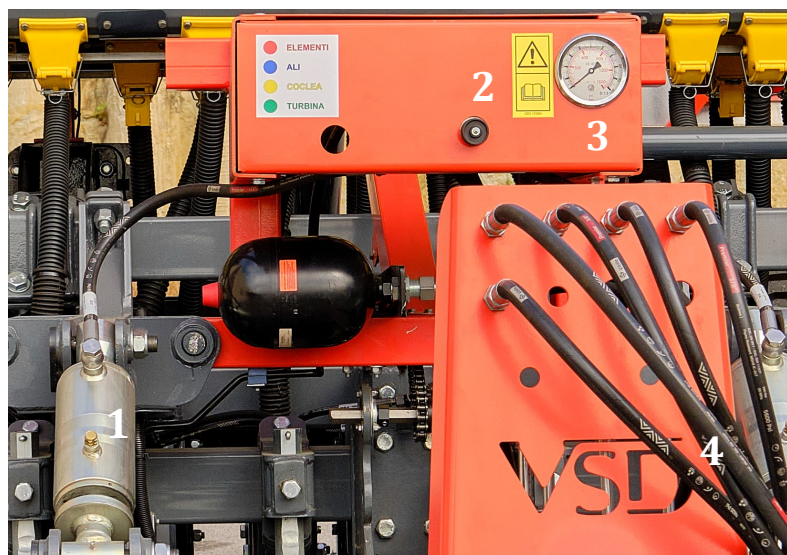
Опции: товарещ шнек, хидравлични и пневматични спирачки, монитори за контрол и разпределение, ISOBUS, и др.

ЕЛЕМЕНТИ



- | | |
|--|--|
| <ol style="list-style-type: none"> 1. Хидравличен цилиндър с активно налягане 2. Тръбопровод за торове 3. Тръбопровод за семена 4. Колела за затваряне на браздата | <ol style="list-style-type: none"> 5. Турбо диск 6. Боброва опашка 7. Двоен диск отварящ сеитбения жлеб 8. Регулиране на дълбочината на засяване |
|--|--|

ХИДРАВЛИЧНА СИСТЕМА



1. Бутала за повдигане на машината
2. Вентил за регулиране на налягането: активна система за налягане
3. Постоянен мониторинг за следене на налягането при засяване
4. Гъвкави хидравлични маркучи с високо налягане

ТУРБО ДИСК

1. Извършва микрообработка на реда за засяване
2. Реже всички растителни отпадъци
3. Отстранява растителните остатъци от реда за засяване
4. Оборудван с високо флотационна пружина



БУНКЕР И ШНЕК ЗА ТОВАРЕНЕ

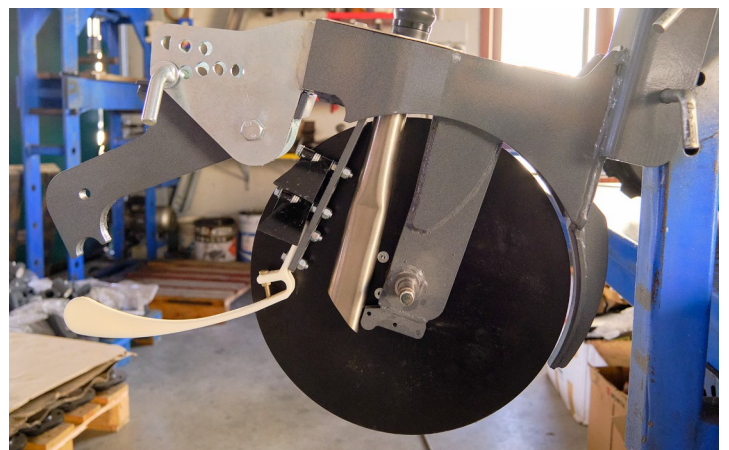
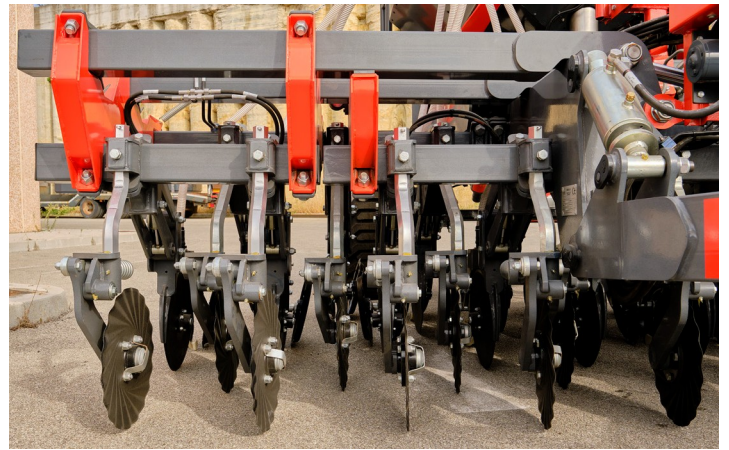
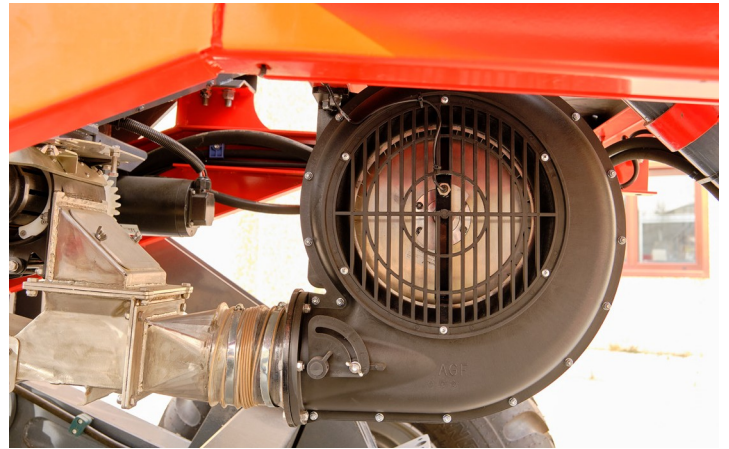
1. Бункер с капацитет: 3,000 л (60% семена и 40% тор)
2. Хидравличен товарещ шнек с диаметър 150 мм
3. Широкопрофилни гуми
4. Хидравлично управление с обръщане на посоката



СИСТЕМА ЗА ОСВЕТЛЕНИЕ

1. LED фарове за осветяване на сеитбените елементи
2. Отлична видимост дори през нощта





ПОЛЕТА ОБРАБОТВАНИ ЧРЕЗ ДИРЕКТНА СЕИТБА



ТЕХНИЧЕСКИ ХАРАКТЕРИСТИКИ

- СТОМАНА S45 ЗА СЕЕЩИЯ ЕЛЕМЕНТ
- СТОМАНА S700 ЗА РАМКА
- САМО ЛАГЕРИ SKF
- САМО ИТАЛИАНСКИ КОМПОНЕНТИ
- ИЗСЯВАЩИ ДИСКОВЕ, КОЛЕЛА ЗА ЗАТВАРЯНЕ НА БРАЗДИ И ТУРБО ДИСК ОТ НАПРЕЧНО ВЛАКНО ОТ БОРНА СТОМАНА
- ЕЛЕКТРОНИКА ЗА УПРАВЛЕНИЕ (МС ELECTRONICS, MULLER, QS CONTROL ИЛИ CONTROL AGRO) В ЗАВИСИМОСТ ОТ НЕОБХОДИМИЯ ТИП
- СЕИТБА С ПРОМЕНЛИВА НОРМА (СЪЩО ВЪВ ВЕРСИЯ ISOBUS)
- РАЗПРЕДЕЛЕНИЕ НА СЕМЕНА И ТОРОВЕ (ACCORD)
- ЕПОКСИДНО ПРАХОВО ПОКРИТИЕ С АНТИКОРОЗИОНЕН ГРУНД
- ОСИ СЪС СПИРАЧКА НАЙ-ВИСОКО КАЧЕСТВО (TVZ)
- ХИДРАВЛИКА ИТАЛИАНСКО ПРОИЗВОДСТВО (VITILLO) С КАТАФОРЕЗА ЗА ЖЕЛЕЗНИТЕ ЧАСТИ И ЦИНКОВО/НИКЕЛОВО ПОКРИТИЕ ЗА ШПИЛКИТЕ И ФИТИНГИТЕ, УСТОЙЧИВИ НА КОРОЗИЯ ОТ ТОРОВЕ
- UV-УСТОЙЧИВИ ТРЪБИ ЗА СПУСКАНЕ НА СЕМЕНА
- СИСТЕМА ЗА ОСВЕТЛЕНИЕ И СИГНАЛИЗАЦИЯ С КОМПОНЕНТИ НА WURTH





SUPERNOVA MG



007 MG



COLOMBO AGRO

www.colomboagrobг.com
info@colomboagrobг.com

ЛАРИСА КОЛОМБО larissacolombo@colomboagrobг.com

+359 892 603 901

ЛУЧЕЗАР КОЛОМБО lucezarcolombo@colomboagrobг.com

+359 892 603 902